

AQUASTOP

BARRIÈRE ANTI INONDATION

PREPARATION ET MONTAGE DU KIT

ZAC de Longeret ■ 01150 SAULT BRENAZ ■ France
Tél : +33 (0)4 74 36 62 44 ■ Fax : +33 (0)4 74 36 63 43

www.feugier-environnement.fr

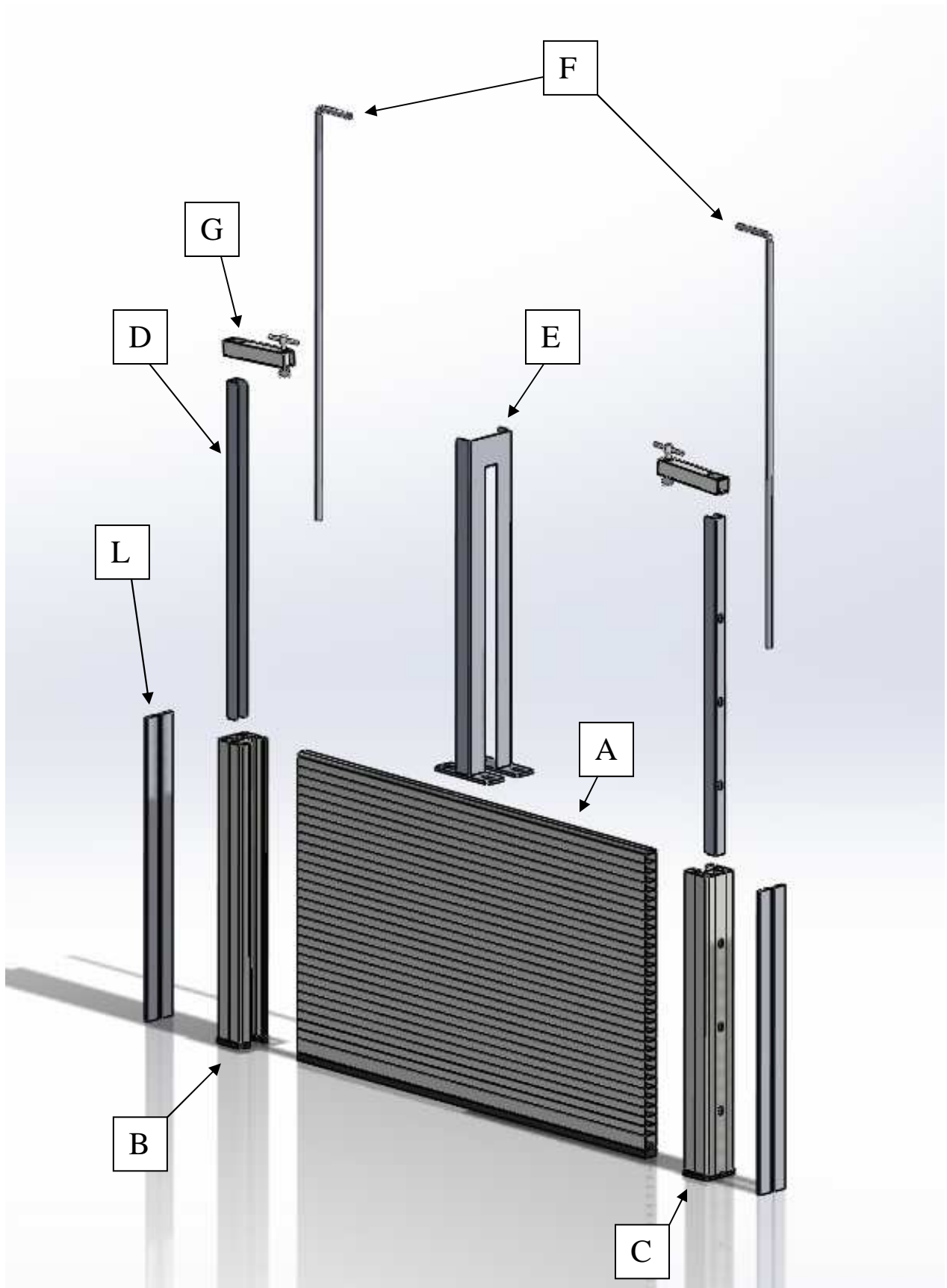
Contenu du kit :

- 2 poteaux PVC (1 droit, 1 gauche) avec joints latéraux et joints de pied
- 2 armatures
- 2 blocs de serrage en acier zingué
- 1 panneau PVC avec joint de seuil, à recouper (voir page 14)
- 2 cannes de compression
- 4 bandes de joint mousse autocollant
- 1 renfort intermédiaire (uniquement avec les kits 1800 et 2500)
- 6 bouchons propreté

Attention : Les chevilles de fixation ainsi que les vis ne sont pas fournies dans le kit.

Cependant il est impératif d'utiliser des vis de type M12 « tête hexagonale » pour fixer l'ensemble poteaux / armature.

Rep.	Désignations	Remarques	Matière	Qte
A	Panneau	Longueur selon modèle: 900-1400-1800-2500	PVC	1
B	Poteau gauche		PVC	1
C	Poteau droit		PVC	1
D	Armature		Acier zingué	2
E	Renfort intermédiaire	uniquement avec modèle 1800 et 2500	Acier zingué	1
F	Canne de compression		Acier zingué	2
G	Bloc de serrage		Acier zingué	2
H	Joint pied de poteau gauche		EPDM	1
I	Joint pied de poteau droit		EPDM	1
J	Joint vertical à lèvres		EPDM	2
K	Joint de seuil		EPDM	1
L	Joint mousse autocollant 40x10		EPDM CELLULAIRE	4
M	Bouchon propreté M12	x10 pour les modèles 1800 et 2500	NYLON	6



Conditions préalables au montage de l'AQUASTOP :

Afin d'assurer au maximum l'efficacité de l'AQUASTOP, les murs et le seuil de la porte doivent être plans, propres et de niveau.

Avant toute installation, ne pas hésiter à faire appel à un professionnel pour avis, ou redresser ou ragréer les supports.

Prévoir une fixation (chevilles ou scellement chimique ...) correspondant au type de murs (creux, pleins, autre...) Pour un mur creux (parpaing) les chevilles chimiques sont recommandées.

S'assurer qu'il y est suffisamment de place pour monter l'AQUASTOP et qu'aucuns éléments ne viennent buter contre la barrière par exemple : poignée de porte, rebord de fenêtre, ouverture volets, etc ...)

Une présentation « à blanc » peut être utile.

Généralement les trous pour les chevilles ne doivent pas être trop près d'une arête de mur (maxi 6cm).

L'AQUASTOP est un système de protection contre les inondations. Il ne peut être considéré comme 100% étanche. L'efficacité du système dépend pour une grande part, de la qualité de l'environnement dans lequel il est posé et d'autre part du soin accordé au montage. Pour encore plus d'efficacité, Aquastop peut-être complété par un système de pompe serpillière.

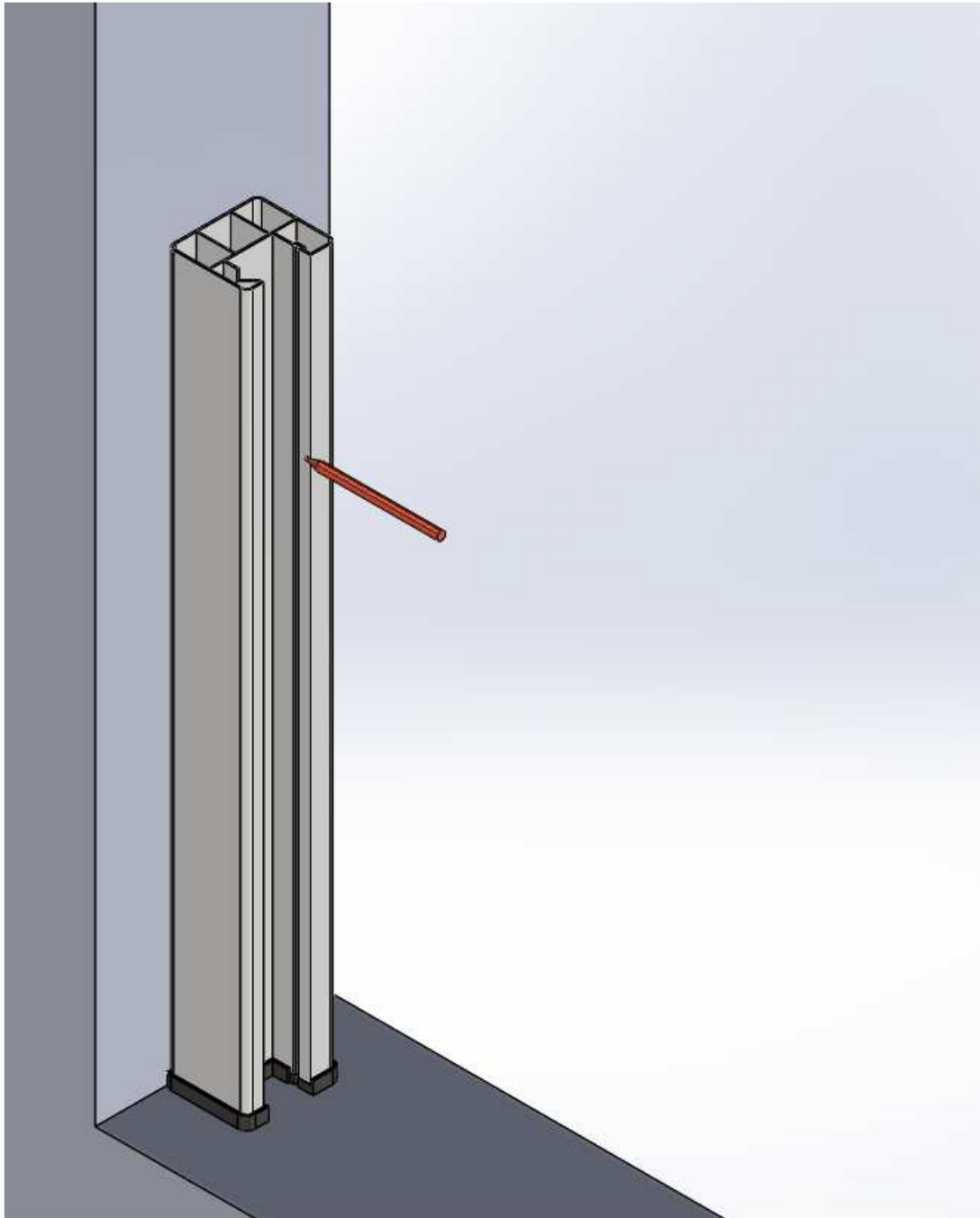
Matériel nécessaire au montage de la barrière AQUASTOP :

Perforateur ou perceuse à percussion
Scie circulaire avec lame spéciale PVC
Foret à béton adapté au type de scellement choisi
Jeu de clés adapté aux vis
Règle 1m
2 serres joints
Equerre
Gros Cutter
Maillet plastique
Mètre à ruban

1^{ère} Etape:

_Présentation des poteaux contre les murs.

_Pointage de chaque trou à réaliser, en s'assurant du niveau et de leur positionnement en vis-à-vis.

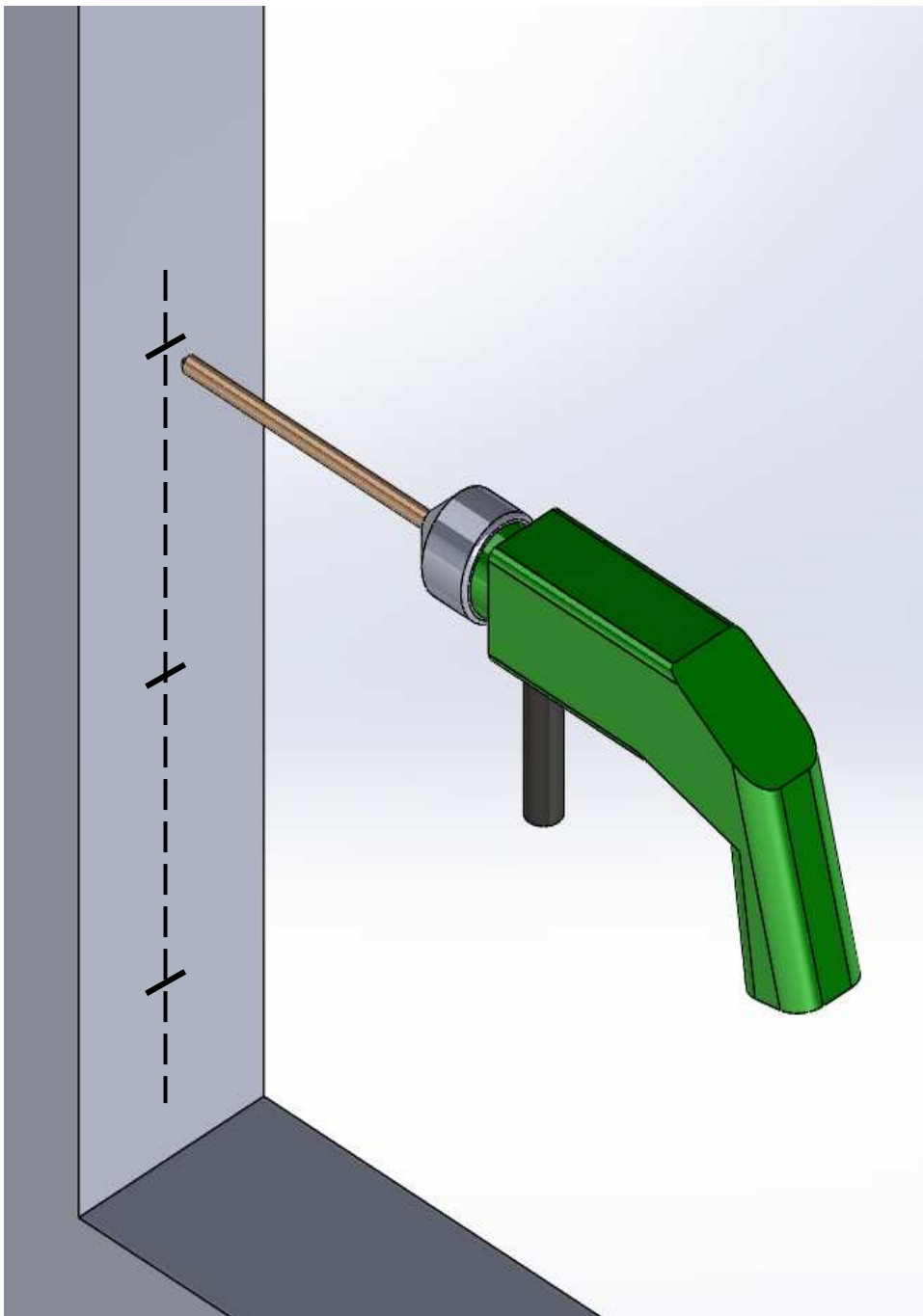


2^{ème} Etape:

_Perçage des trous avec un perforateur ou une perceuse à percussion

_Pour le diamètre de perçage, voir suivant le type de cheville choisi.

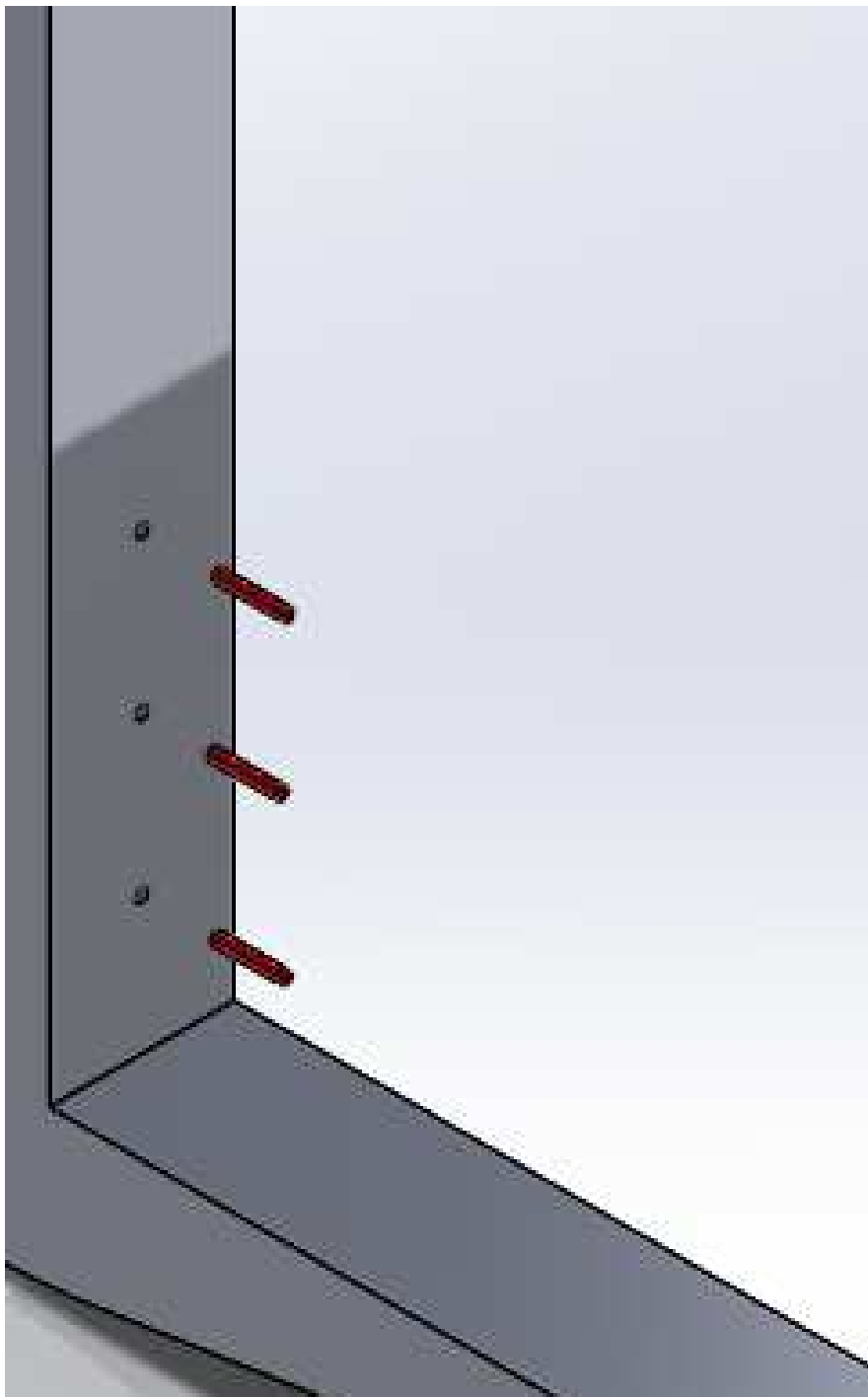
_Ne pas hésiter à faire un avant trou d'un diamètre inférieur



3^{ème} Etape:

_Mise en place des chevilles dans chaque trou.

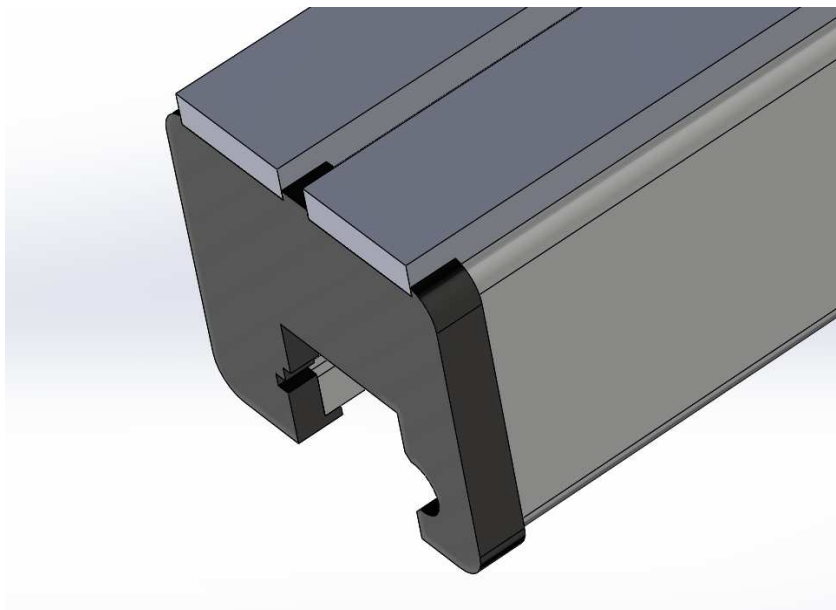
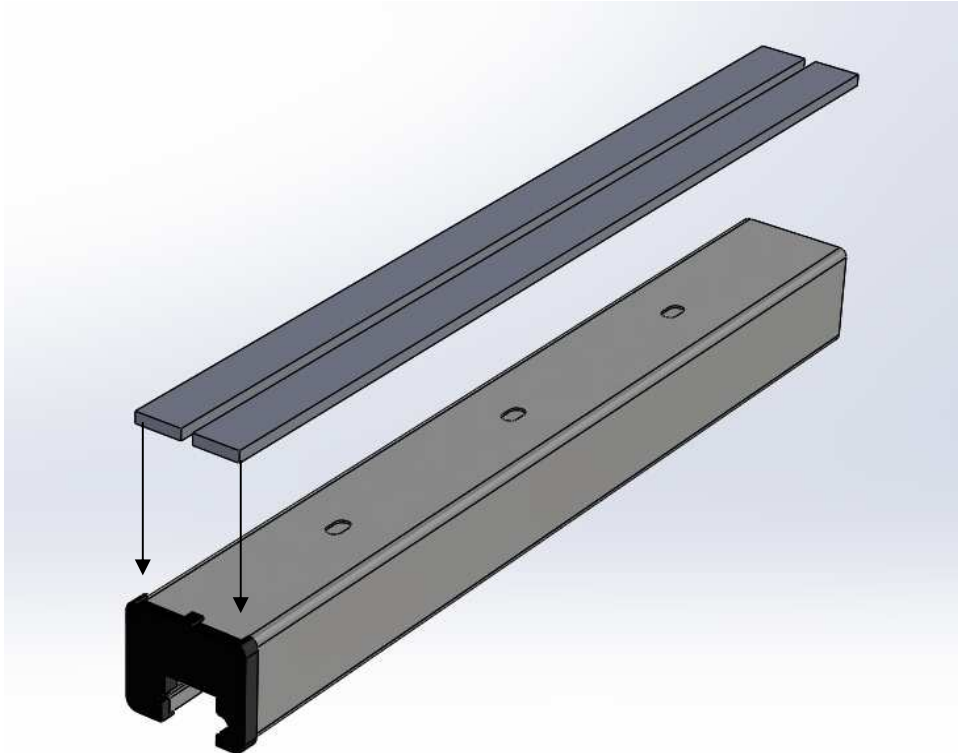
_Dans le cas d'un scellement chimique, veuillez à respecter le temps de séchage donné par le fabricant.



4^{ème} Etape :

_Collez les 2 joints mousse, au dos de chaque poteaux.

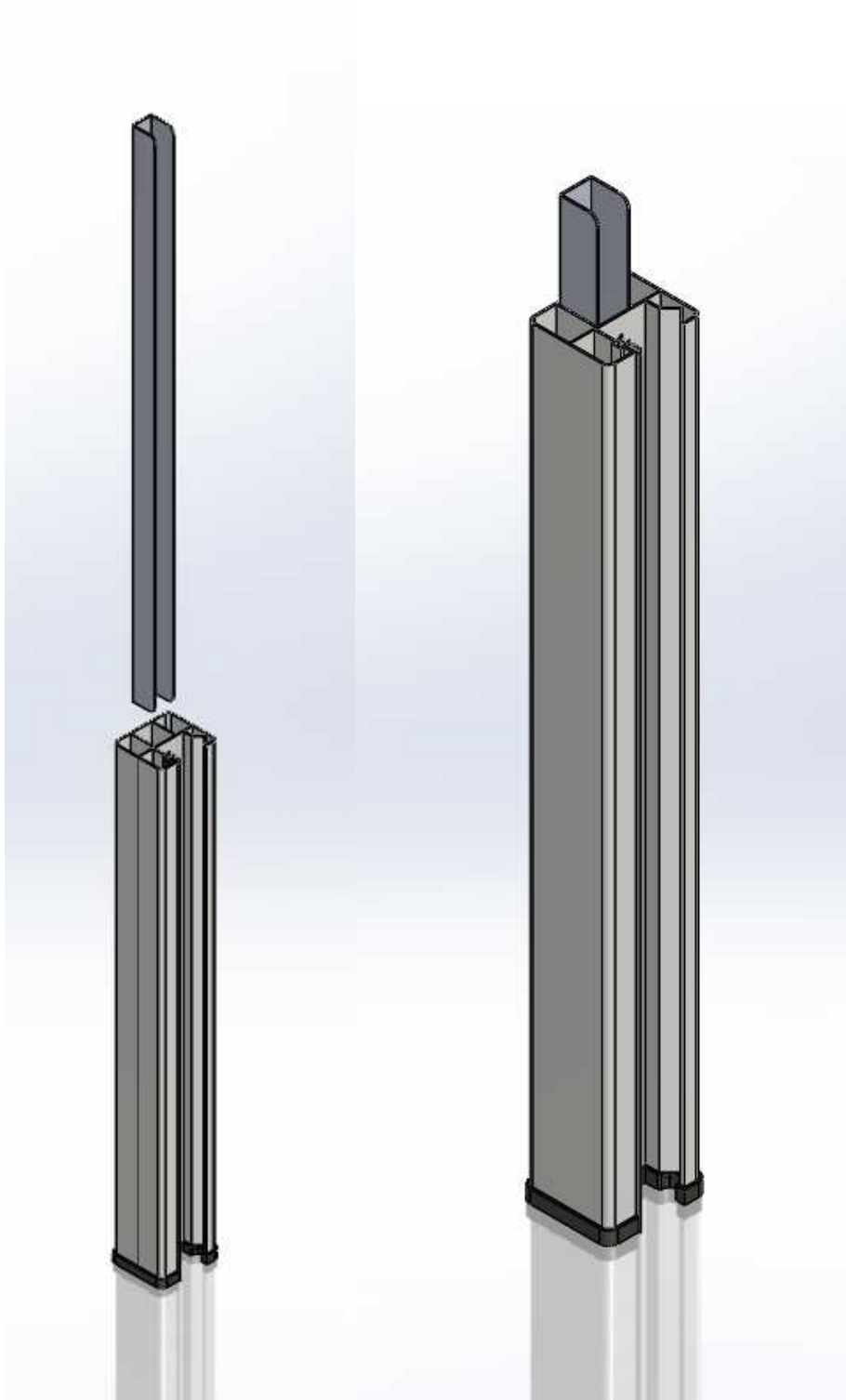
_S'assurer qu'ils descendent bien jusqu'au bas du poteau et qu'ils recouvrent bien le joint de pied de poteau.



5^{ème} Etape:

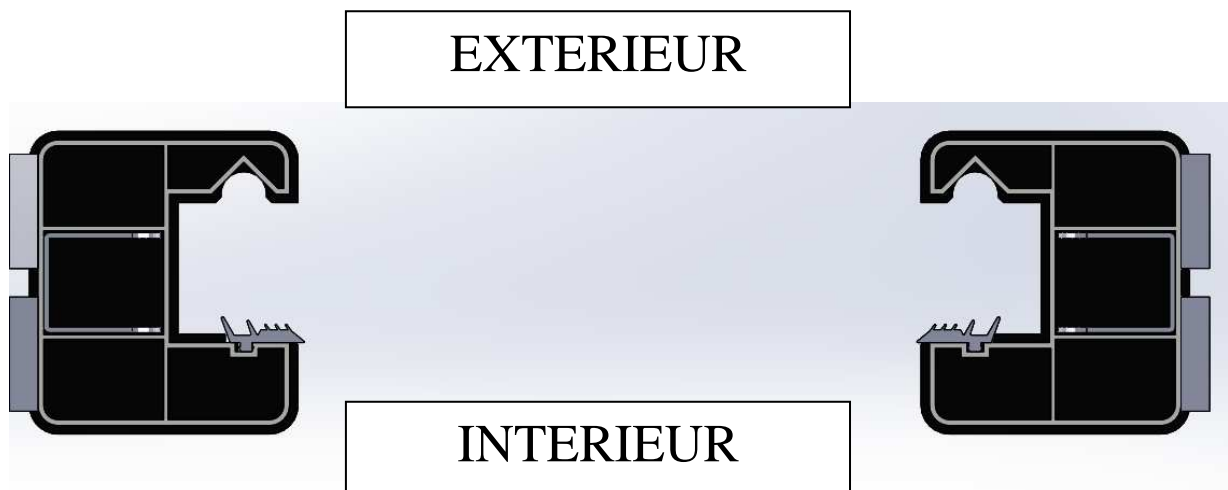
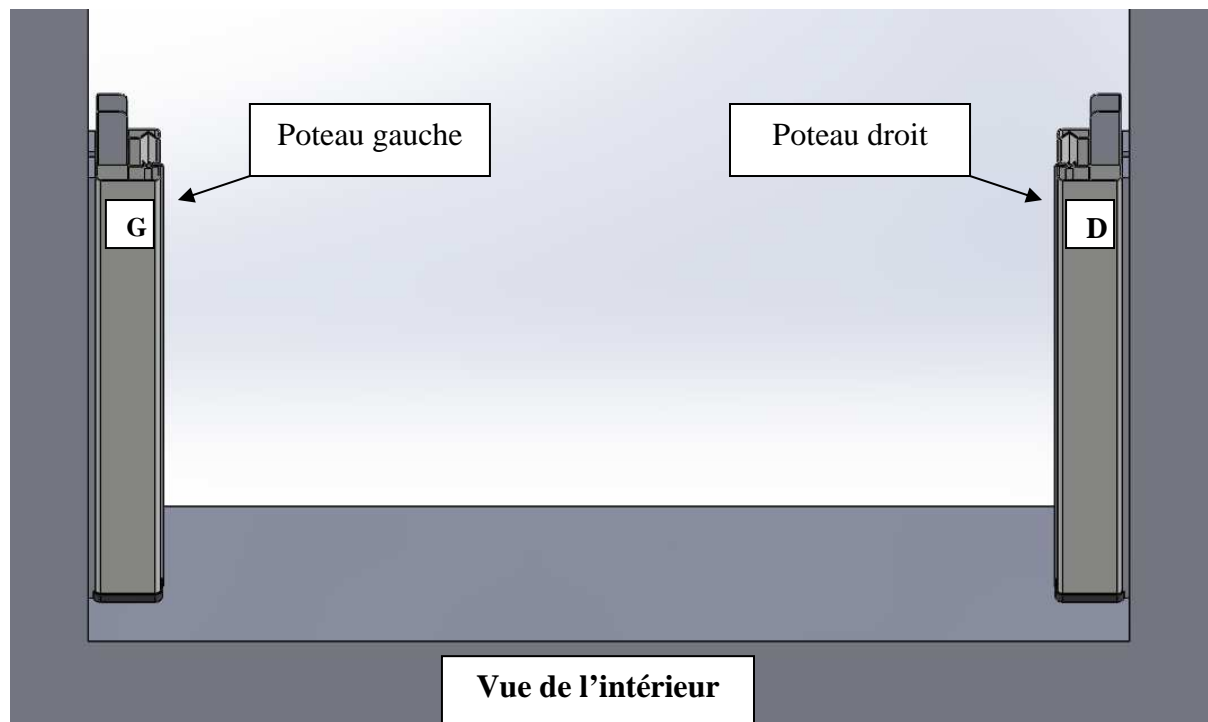
_ Insérer l'armature U en acier, dans les poteaux PVC

_ Bien respecter le sens, les trous des poteaux et des armatures doivent être alignés.



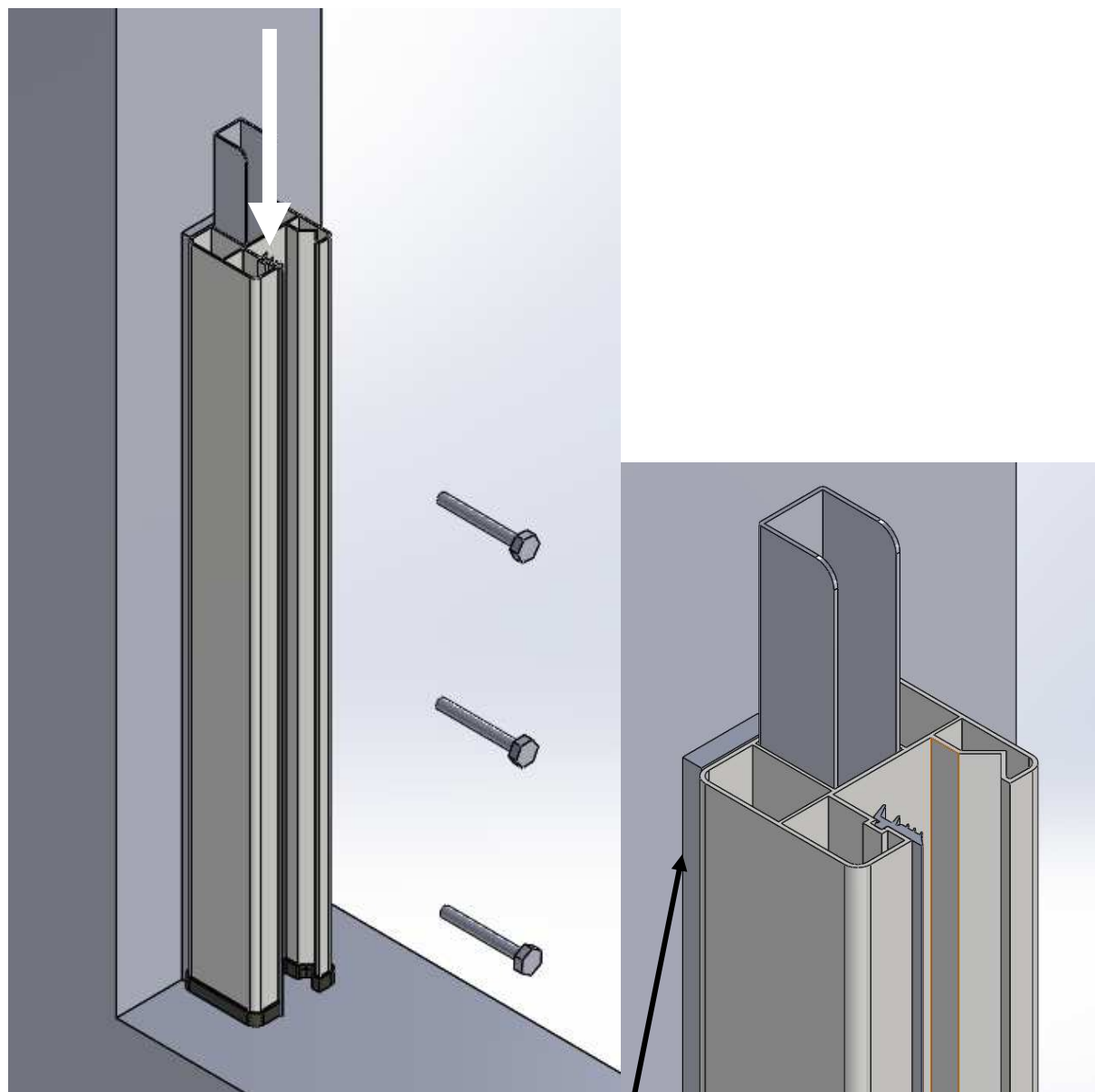
6^{ème} Etape:

_Les poteaux ont un sens. Celui-ci est matérialisé par un autocollant qui doit se trouver coté intérieur (dans la zone à protéger).



7^{ème} Etape:

_Fixer les poteaux à l'aide des vis, en exerçant une pression sur le haut du poteau, afin que le joint de pied soit comprimé lors du serrage.

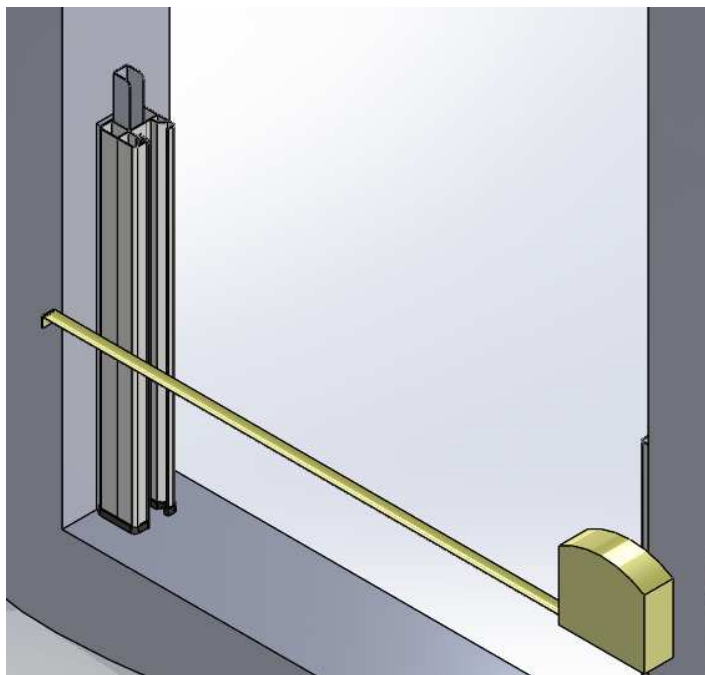


Lors du serrage, veillez à ne pas écraser les joints en mousse de plus de 5mm

8^{ème} Etape:

_Afin de découper le panneau PVC, prendre la mesure entre chaque mur.

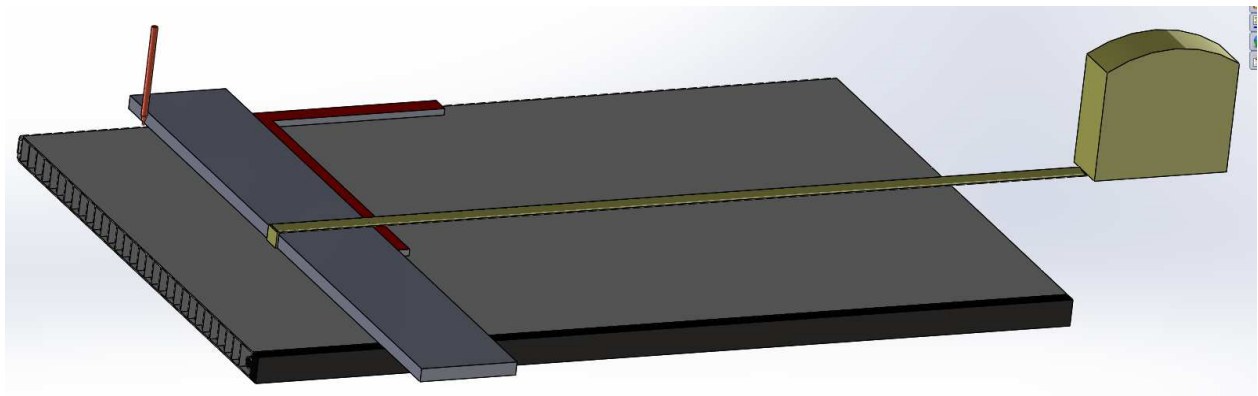
A peu près à mi-hauteur des poteaux, de façon la plus horizontale possible.



9^{ème} Etape:

_Pour déterminer la longueur du panneau, il faut soustraire 118mm à la largeur entre murs trouvée précédemment.

_A l'aide de la règle et de l'équerre, tracer le trait de coupe sur le panneau.



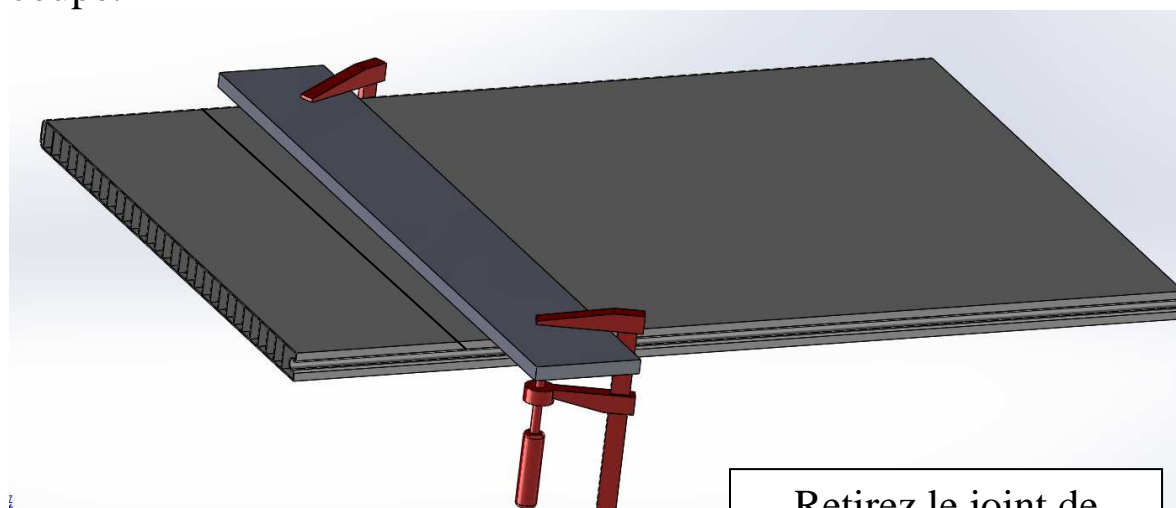
Longueur panneau = mesure entre murs – 118mm

10^{ème} Etape:

_Avant de procéder à la coupe du panneau avec la scie circulaire, **retirez le joint de seuil.**

_Positionnez la règle en tenant compte de la largeur du guide de la scie circulaire.

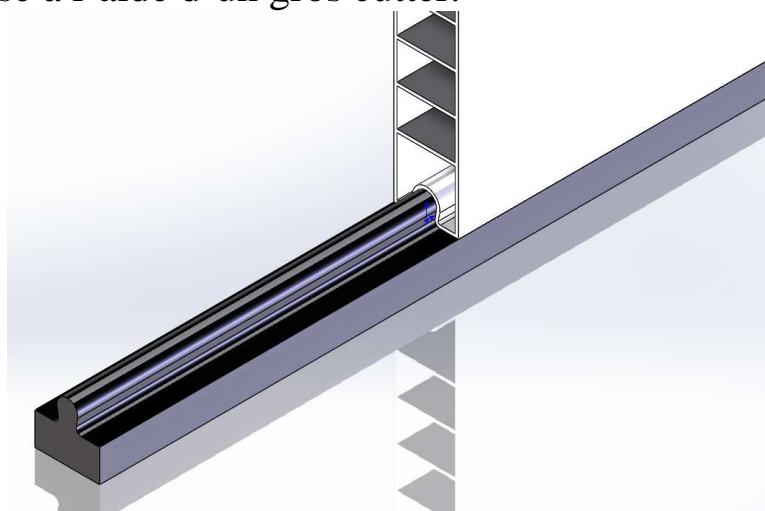
_Aidez vous des serre-joints pour maintenir la règle et effectuez la coupe.



11^{ème} Etape:

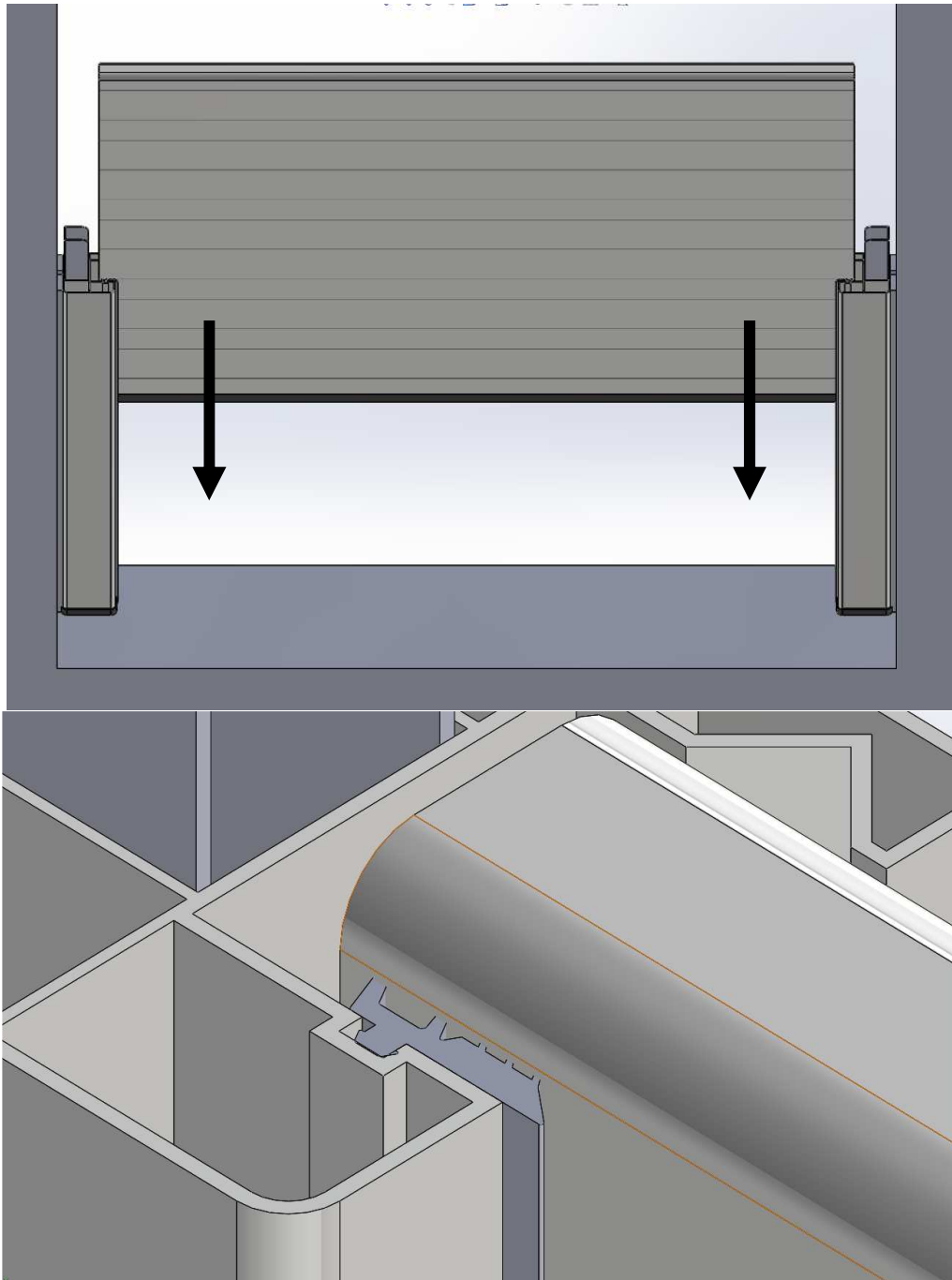
Retirez le joint de seuil avant la coupe

_Remettre le joint de seuil à l'aide du maillet et recouper proprement ce qui dépasse à l'aide d'un gros cutter.



12^{ème} Etape:

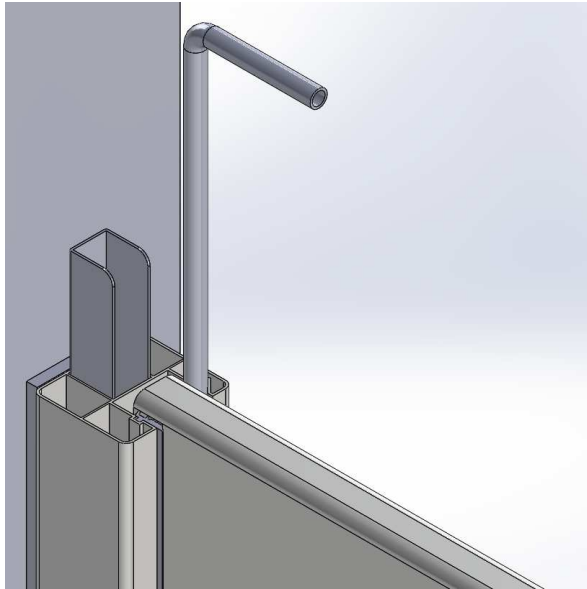
_Mettre en place le panneau PVC entre les 2 poteaux



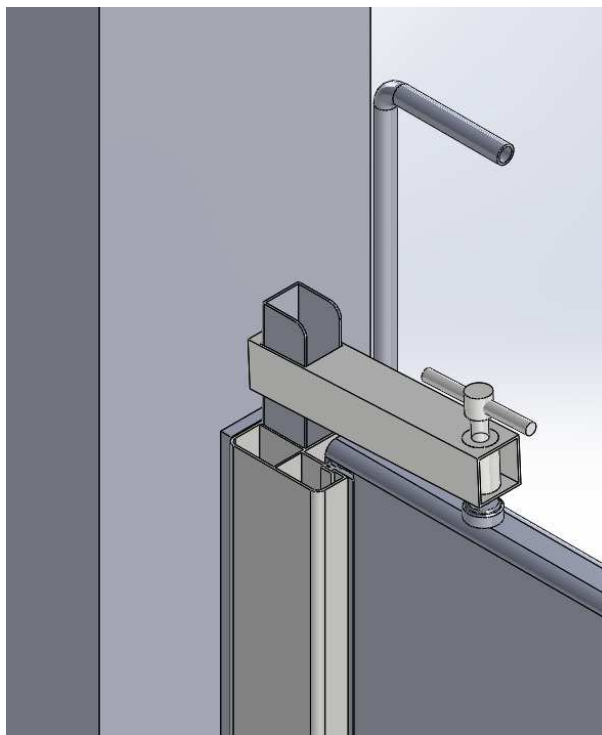
Attention: Les joints latéraux à lèvres doivent recouvrir totalement le panneau, et le joint de seuil doit bien plaquer au sol. Les joints latéraux ne doivent être ni étirés ni pliés une fois le panneau mis en place.

13^{ème} Etape:

_Insérer les cannes de compression dans le « V » du poteau jusqu'en bas.



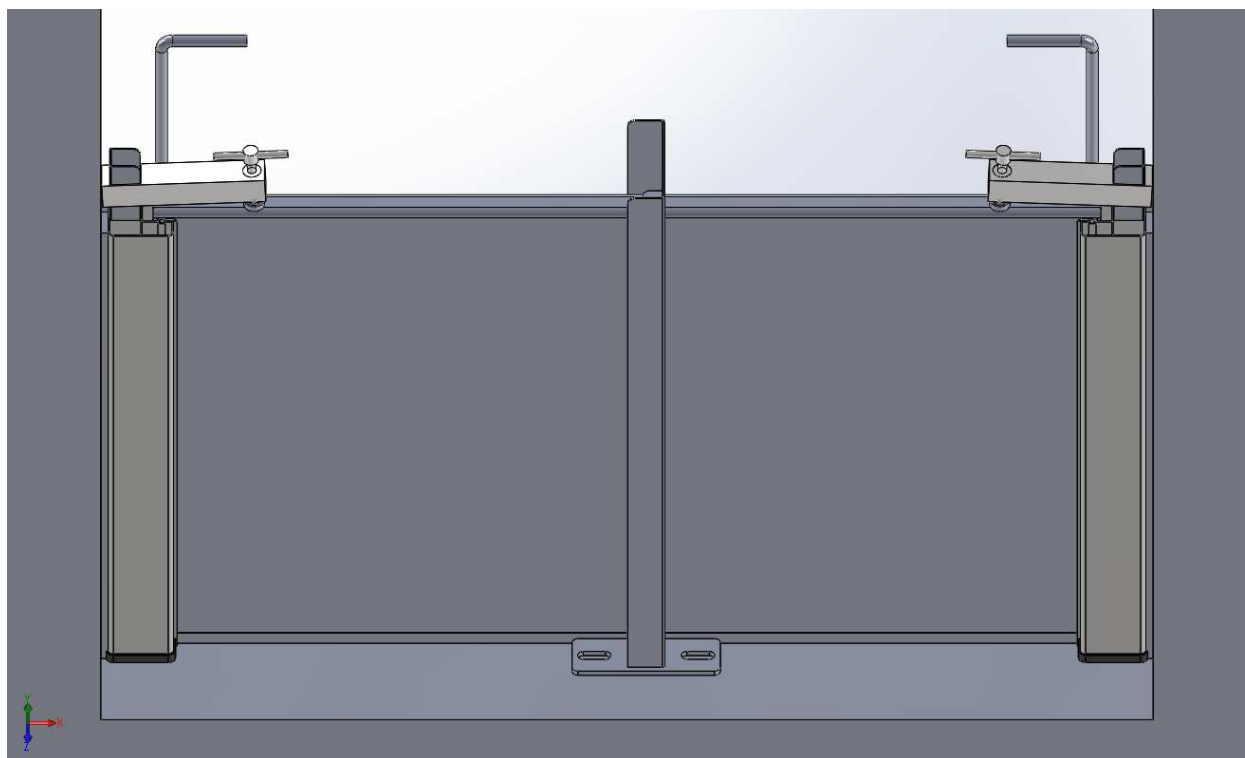
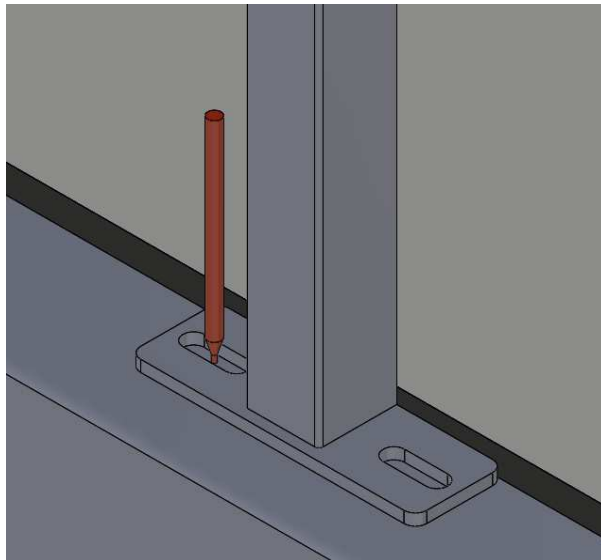
_Mettre en place le bloc de compression



**Le serrage de la vis du système de compression doit être modéré :
Mettre juste en contact puis faire 2 tours maximum.**

14^{ème} Etape: Uniquement pour les kits 1800 et 2500

_présentez le renfort intermédiaire à mi-distance des 2 poteaux.
_pointez les trous de fixation, retiré le renfort, percez au diamètre des chevilles choisies, puis fixé le renfort au sol.



**Une fois la première installation terminée ou l'alerte passée,
démontez l'ensemble avec soin :**

- _Enlever le renfort intermédiaire
- _Enlever les blocs de compression
- _Retirez les cannes
- _Retirez le panneau puis le stocker à plat
- _Enfin, dévissez les 2 poteaux et mettre en place les capuchons pour obturer les chevilles laissées en place.

Stockez tout les éléments ensemble à l'abri de la lumière.

Pour installer l'AQUASTOP avant une crue, il suffit de refaire les étapes 6, 7, 12, 13 et éventuellement 14. En faisant bien attention à ce que les repères Gauche Droit soit respecté (étape 6).